

## ВАЖНО ЗНАТЬ!

При положительном решении выплата осуществляется после регистрации в качестве индивидуального предпринимателя или налогоплательщика налога на профессиональный доход (самозанятого)



### Заявление с приложением требуемых документов подается через:

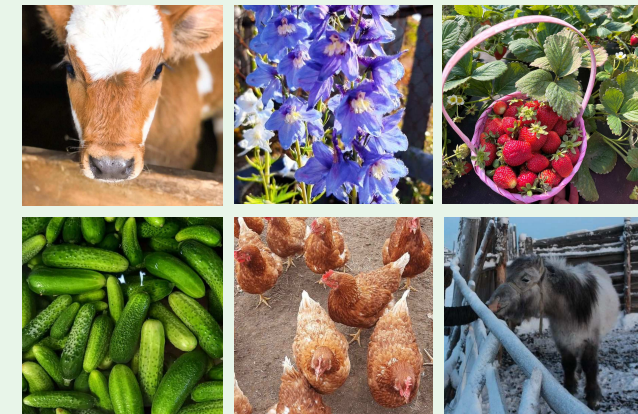
- УСЗН по месту жительства;
- в администрацию муниципального образования;
- портал государственных и муниципальных услуг <https://e-yakutia.ru/>;
- МФЦ

## Перечень документов

- ➔ копии паспортов или копии других документов, удостоверяющих личность заявителя и членов семьи документы, подтверждающие родственные отношения (свидетельство о браке, свидетельство о рождении, об усыновлении (удочерении), судебные решения);
- ➔ справки, подтверждающие доходы членов семьи получателя за три последних календарных месяца, предшествующих одному календарному месяцу перед месяцем подачи заявления;
- ➔ выписка из похозяйственной книги администрации МО, подтверждающая наличие земельного участка;
- ➔ трудовая книжка и (или) сведения о трудовой деятельности; реквизиты лицевого счета;
- ➔ план развития ЛПХ с указанием планируемых мероприятий, сроков их реализации и расчета финансовых затрат (смета);
- ➔ документ, подтверждающий тестирование для определения уровня предпринимательских компетенций.



## ПРАВИЛА РЕАЛИЗАЦИИ МЕРОПРИЯТИЙ ОКАЗАНИЯ ГОСУДАРСТВЕННОЙ СОЦИАЛЬНОЙ ПОМОЩИ НА ОСНОВАНИИ СОЦИАЛЬНОГО КОНТРАКТА



## Ведение личного подсобного хозяйства

2024 г.

**Социальный контракт** - это соглашение, которое заключается между гражданином и органом социальной защиты

**Срок исполнения контракта**  
➡ не более 12 месяцев

**Получателями помощи могут стать:**

- малоимущие семьи;
- малоимущие одиноко проживающие граждане



**Величина прожиточного минимума с 1 января 2024 г.**

**1 зона**

на душу населения - **27 301 Р**  
для трудоспособного населения – **29 758 Р**

**2 зона**

на душу населения - **22 867 Р**  
для трудоспособного населения – **24 925 Р**

## Условия заключения

- проживание на территории РС (Я);
- предоставление полных и достоверных сведений о месте жительства, о составе семьи, о доходах;
- выполнения условий ранее заключенного социального контракта;
- прохождение тестирования для определения уровня предпринимательских компетенций;
- прохождение обучения при неудовлетворительном результате тестирования

## Размер помощи:

- ➡ Единовременная денежная выплата  
➡ **до 500 000 Р**
- ➡ На оплату курса профессионального обучения или дополнительного профессионального образования в размере **до 30 000 Р** (средства направляются образовательной организации, имеющей лицензию)

## Обязанности получателя

- ➡ встать на учет в налоговом органе в качестве самозанятого;
- ➡ пройти в период действия социального контракта обучение, если это предусмотрено контрактом;
- ➡ приобрести товары, необходимые для ведения личного подсобного хозяйства, основные средства, продукцию и представить подтверждающие документы;
- ➡ осуществлять реализацию сельскохозяйственной продукции и ведение личного подсобного хозяйства в период срока действия и не менее 12 месяцев со дня окончания срока;
- ➡ своевременно предоставлять сведения и документы, предусмотренные программой социальной адаптации для контроля за выполнением обязательств;
- ➡ уведомить в течение 3 рабочих дней при досрочном прекращении выполнения мероприятий ПСА, ведения личного подсобного хозяйства.